

《主な営業内容》

● 建築分野

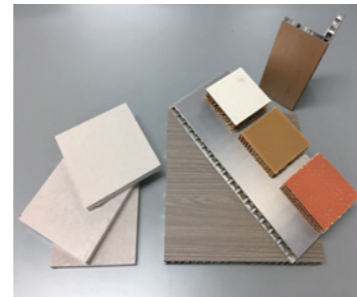
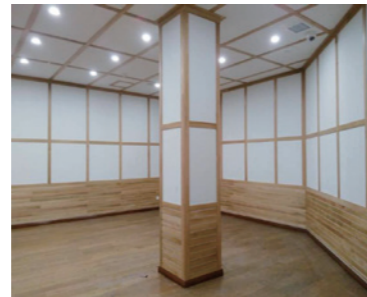
防耐火・内装・調湿（けい酸カルシウム）等関連商品の販売と関連コンサル業務

■調湿建材（博物館・美術館用）： 壁、天井等

■耐火被覆材（柱、梁、壁、免震装置用、貫通部延焼防止材等）、建築内装関連商品



博物館・美術館用調湿建材（壁材・天井材） / Fireproof humidity controlling materials for museum and galleries (wall, ceiling)



耐火被覆材、建材 / Different kinds of fireproof decorative building materials

● Construction field

Sales, and business support such as design and installation consulting service of fireproof, decorative materials, fireproof

humidity controlling materials for cultural industry (collection and display).

■ Fireproof, humidity controlling materials: for wall and ceiling in museums and galleries

■ Fireproof, decorative cladding material: for column, beam, wall, vibration isolation system, fire-spreading preventing material for cable penetration areas, and other interior / exterior decorations.

● 石油化学分野

保温、断熱、保冷、防耐火等関連商品の販売と関連コンサル業務

■保温材・断熱材、保冷材、高性能けい酸カルシウム保温材（石油化学プラント、発電所、製鉄所等プラント用）

■耐火被覆材（石油化学プラント、発電所、製鉄所等の建屋用）

■機械設備・部品、外装用鋼板、付属資材、及び省エネ関連商品



耐火被覆材（鉄骨柱、梁等） / Fireproof cladding (steel column, steel beam, etc.) in petrochemical plant



外装用鋼板 / Metal jacket for protecting exterior pipeline and thermal insulation material in petrochemical plant



高性能けい酸カルシウム保温材 / High-performance calcium silicate thermal insulation materials

● Petrochemical Field

Sales, design and installation consulting service, and business support of energy saving, thermal insulation, cold insulation, and fireproof materials.

■ Thermal insulation material, cold insulation material and high-performance calcium silicate thermal insulation material (for industrial facilities such as petrochemical plant, power plant etc.)

■ Fireproof cladding material (for industrial facilities such as building petrochemical plant, power plant, steel mill, etc.)

■ Complete set of equipments and components, metal jacket for exterior use, related accessories and energy-saving products.

会社案内

Company Profile



## インシュレーション&マテリアルズの トータルソリューションを提案する IMS

株式会社アイ・エム・エスは、お客様満足を第一に、インシュレーション分野から最適なマテリアルズトータルソリューションをお客様に提案し、付加価値を共創していく事で、社会の進化と人々の幸福を導く夢あるグローバル企業を目指しています。

### IMS proposes insulation and materials as a total solutions.

Customer satisfaction is IMS' s top priority. Starting with insulation field, we propose the optimum materials total solution, and join hands with our customer to co-create added value. Our goal is to become a "Glocal" (meaning to tailor "globally" available products and services to "local" markets) company which leads to social evolution and happiness of everyone.

株式会社 アイ・エム・エス  
代表取締役社長 江東 新

IMS Co., Ltd.  
Managing Director Shin Koto

## Company Profile

### ● 会社案内

商号：株式会社アイ・エム・エス

設立：2015年10月

代表者：江東 新

本社：〒102-0074 東京都千代田区九段南 1-5-6 リそな九段ビル 5階

東京営業所：〒135-0004 東京都江東区森下 2-19-8 亀吉ビル 3階

取引銀行：三菱東京 UFJ 銀行 神田支店

D-U-N-S® Number (ダズナンバー)：692805897

日本輸出入者標準コード：P0013V210000

### ● Company Profile

Corporate Name：IMS Co., Ltd.

Established：October, 2015

Representative：Shin Koto

Head Office：5F Risona Kudan Building, 1-5-6, Kudan-minami, Chiyoda-ku, 102-0074, Tokyo, Japan

Tokyo Office：3F, Kameyoshi Bldg., 2-19-8, Morishita, Koto-ku, Tokyo, 135-0004, Japan

Reference bank：Bank of Tokyo-Mitsubishi UFJ Kanda Branch

D-U-N-S® Number：692805897

Japan Import and Export Company Standard Code：P0013V210000

## Main Business Activities

《主な営業内容・取扱品目》

### ● 船舶海洋分野

機装材、防熱材、保温材（騒音規制対応品含む）、内装材、意匠材、客室用装備品等関連資材の販売とコンサルティング業務

- ◎ マリンボード：壁用、天井用、家具用等
  - ・アルミニウム系マリンボード
  - ・けい酸カルシウム系マリンボード
  - ・パーミキュライト系マリンボード
- ※全ボードにラミネート（HPL）化粧加工、小口加工、及びR加工等の役物対応
- ◎メラミン化粧板（低圧メラミンボード、MFC）
- ◎パーティクルボード（MDF）、繊維板
- ◎ラミネート化粧板（高圧メラミンシート、HPL）
- ◎エッジ化粧材、木口材（PVC系、ABS系等）
- ◎不燃防熱材・保温材（騒音規制対応品）・保冷材
- ◎船用フローリング材
- ◎船用貫通部延焼防止材（※RINA認定品）
- ◎船用塗料：ラッカー、船用塗料、船用粉体塗料、
- ◎その他：
  - 建材／クラフトガラス、内外装用石材、インテリア用金属意匠材、塩化ビニルシート
  - 設備・装備品／各種家具、トイレブース、照明機器、旅客装備品等
  - 建具等／防火ドア、織物、クロス

### ● Marine Field

Sales, design support, installation supervising, related supply chain service, and consulting service of outfitting materials, acoustic materials, thermal insulation materials (including products that comply with the latest IMO noise reduction regulation), interior decorative materials, and cabin accessories for high-end vessels (such as cruise ships).

- ◎ Interior decorative materials for high-end vessels: hard core bulkhead, wall, ceiling, floor, etc.
  - ・ Aluminum structural (honeycomb, wave) panels
  - ・ Calcium silicate panels
  - ・ Vermiculite panels
- ※ Lamination (HPL bonding), edging, grooving, curve fabrication and round fabrication can be done for all types of panels.
  - ・ Melamine faced chipboard (MFC)
  - ・ Fiberboard: Particle board, Medium density fiberboard (MDF)
  - ・ Decorative High pressure laminate (HPL)
  - ・ Decorative edge tape made with PVC or ABS
- ◎ Noncombustible acoustic materials, vibration isolation material, thermal insulation material (including products that comply with the latest IMO noise reduction regulation), cold insulation material
- ◎ Deck covering material
- ◎ Fire-spreading preventing material for cable penetration areas (RINA certified)
- ◎ Coating material: Paint, powder coating, lacquer
- ◎ Others:
  - ・ Building materials: decorative glass, stone for interior and exterior use, decorative metal hardware for interior use, PVC foil
  - ・ Equipments: furniture, toilet booth, LED lighting, cabin accessories
  - ・ Fittings: fire retardant door, fabric, wallpaper



客船イメージ / The latest cruise ship which include materials we supplied



内装材 / Interior decorative materials



騒音規制対応不燃防熱材 / Noncombustible thermal insulation material which complies with the latest IMO noise reduction regulation