



MAGIC FIBER

-油吸着シートのご案内-



ims
Insulation & Materials Solutions

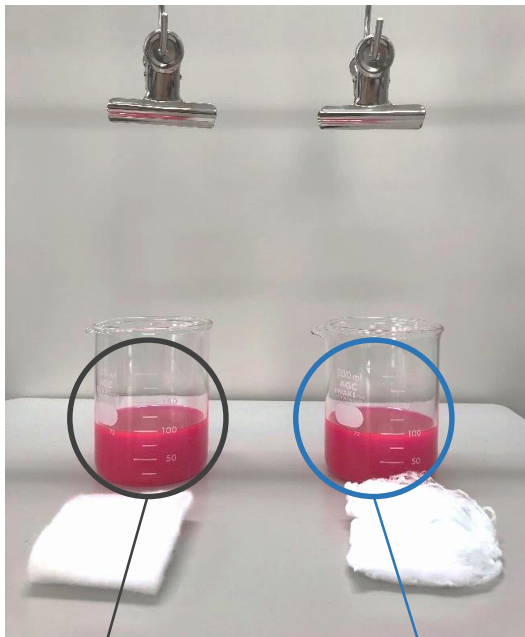
株式会社アイ・エム・エス

本社：〒102-0074 東京都千代田区九段南1-5-6 リそな九段ビル5階
東京営業所：〒135-0004 東京都江東区森下2-19-8 亀吉ビル3階
TEL：03-6240-2278、FAX：03-6240-2668

① 圧倒的な吸着力

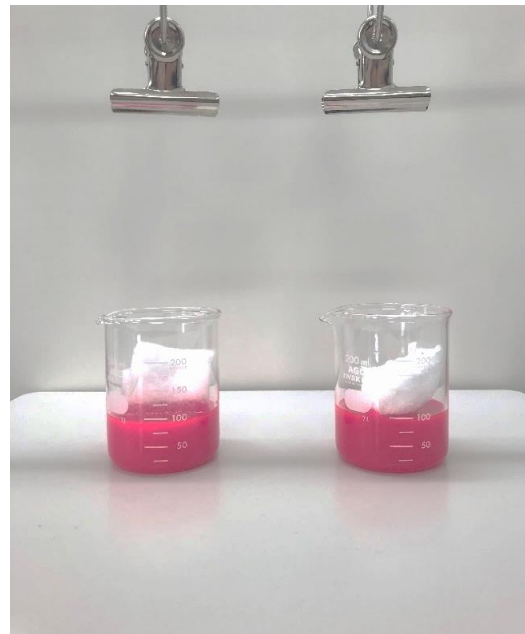
- ・ 自重の50倍の油を吸着します。
- ・ 1枚のシートで1リットルの油を吸着します。
(*吸着力は油の種類によって多少変動します)

■ 油の吸着実験

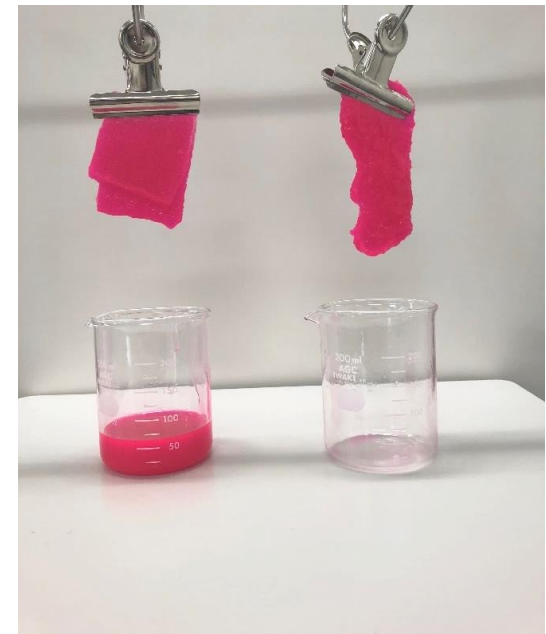


従来品

MAGIC FIBER



同量の吸着材を、同量の油に浸して吸着する。



- ・ 従来製品は自重の10～20倍しか吸着しない。
- ・ MAGIC FIBERは全ての油を吸着した。

② 強力な保持力: 油を漏らさない

- 一度吸った油を漏らすことなく、保持し続けます。

油の吸着実験 - 10分経過後

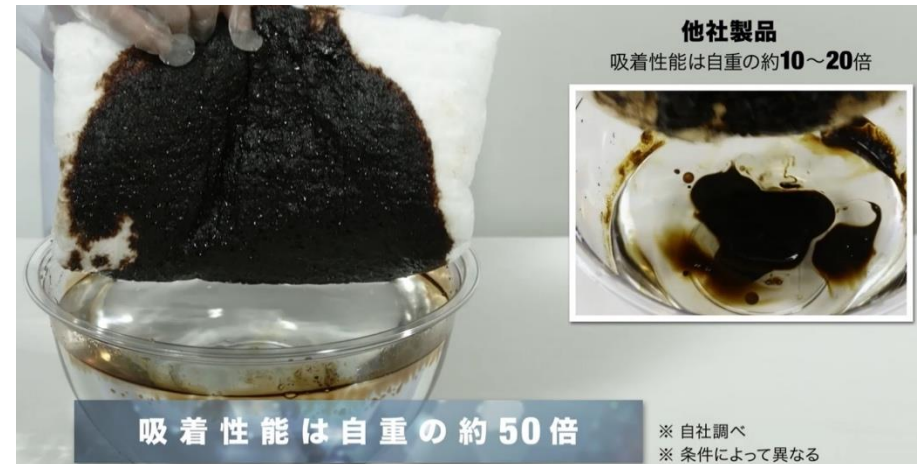


MAGIC FIBER は一度吸着した油は漏らしていませんが、従来品は漏れて溜まってしまふ。

1. MAGIC FIBERの優位性

③ 撥水性: 油のみ吸い、水は弾きます。

- ・従来製品は水も吸ってしまうため、吸着力は徐々に低下してしまいます。
- ・MAGIC FIBERは油のみを吸うため、強い保持力を維持し続けます。

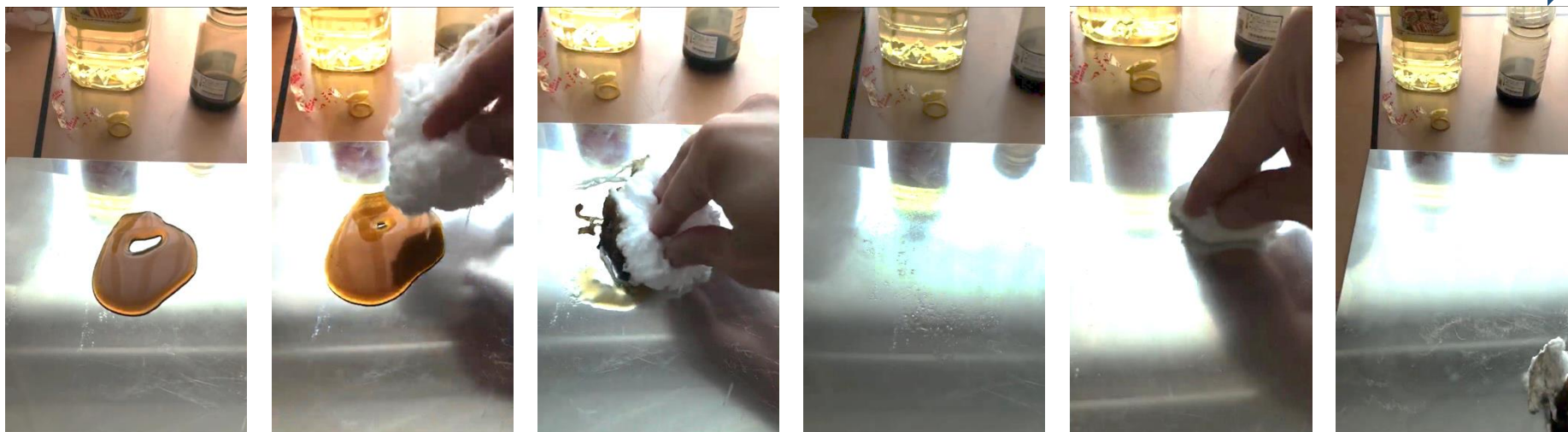


MAGIC FIBERは水を吸わないため、水に浮き続けます。
従来品は水を吸うことにより、沈んでしまうなどの問題があります。

① 作業に伴うスピードと効率の向上。

- ・加工前後の金属はもちろん、こぼれた油も迅速に処理します。
- ・必要な分だけちぎって使えるため、余計な作業や無駄が省けます。

■ 金属板に漏れた油の処理例



金属加工の機会をウェスなどの従来品で掃除しようとする、ただ油を引き延ばしてしまうだけになります。MAGIC FIBERはこうした引き延ばしではなく、迅速に油をキャッチします。

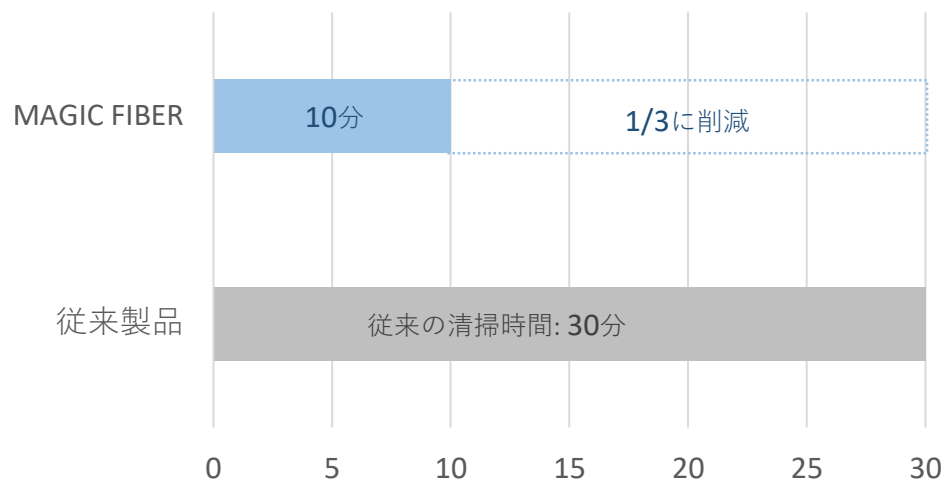
② コストパフォーマンスの向上

- ・高い吸着性能と保持力を誇るため、従来品と比べて使用量を抑えることができます。
- ・作業効率を高めることができるため、時間的コストを削減することができます。

■ 同じ量の油の吸着に必要な製品量



■ 清掃時間の短縮



- ・一枚のMAGIC FIBERで、従来品三枚分の仕事をこなします。
- ・30分かかっていた清掃作業を、1/3に短縮することができます。

3. MAGIC FIBERの特徴

① 日本における特許取得技術

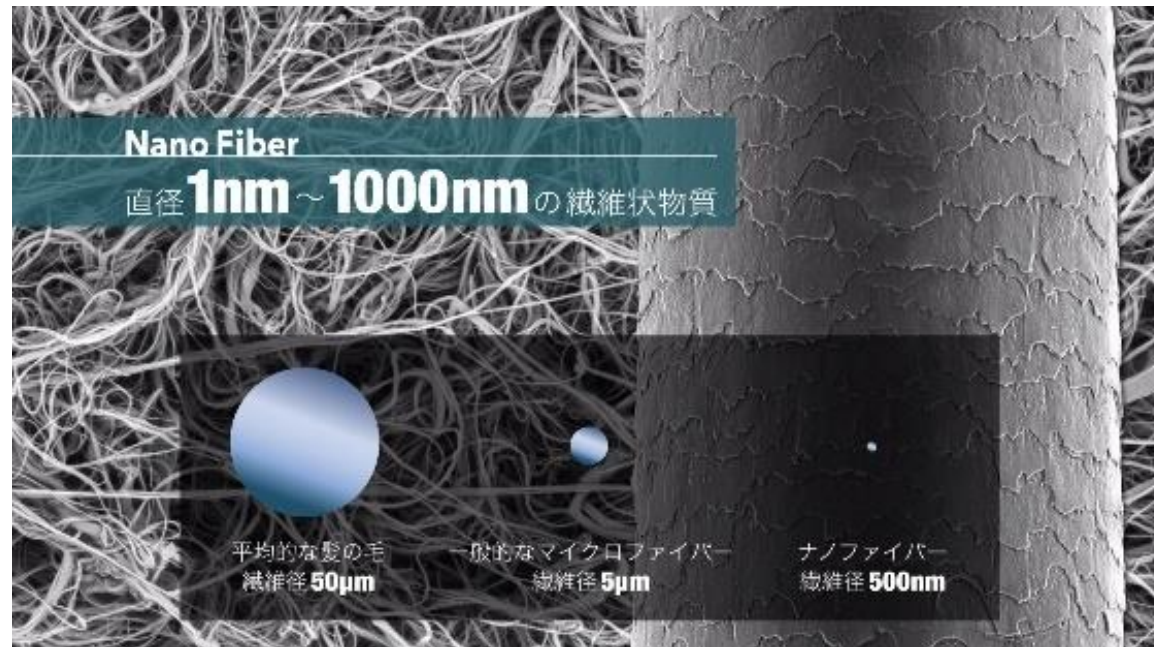
- ・ ナノ技術を活用した特殊な超極細繊維。

② 高い人体への安全性

- ・ エコテック規格100の中で最も厳しい製品分類Iの基準値をクリア。
- ・ MAGIC FIBERは人体に有害なホルムアルデヒド、ヒ素、水銀、クロム等の物質を含みません。

③ 火がついても燃え広がらないので安心

- ・ 燃焼性試験 (FMVSS No.302)に合格. (examined by Kaken Test Center)



3. MAGIC FIBERの特徴

浄水性能

水質検査の結果によると、水中に含まれる物質の量を表す全ての数値が減少。
つまりMAGIC FIBERは水質の改善に寄与することができる。

飲食店でのグリーストラップでの検査結果

計量証明書

管理 No. C1831840-001 1/1 -1
 検査開始日 平成 30年 3月 9日
 発行年月日 平成 30年 3月 20日

様

水道法第20条登録水質検査機関第240号
 水道法第34条登録簡易専用水道検査機関第150号
 建築物飲料水水質検査業東京都56水第23号
 計量証明登録事業所登録第557号(濃度)

 株式会社 日本分析
 東京都板橋区小豆沢二丁目26番14号
 TEL 03-5914-4431 FAX 03-5914-4432
 URL <http://www.n-bunseki.co.jp/>
 環境計量士 第3537号 池田 達也

依頼者			
採取日	平成 30年 3月 6日	時刻	15:30
天候	—	温度	気温 — 水温 —
採取者			
試料名	放流水	受付方法	郵送
採取場所	①		

貴殿よりご依頼されました試料の計量結果を下記に証明致します。

計量の対象	単位	計量の結果	計量の 方法
生物化学的酸素要求量(BOD)	mg/L	2300	JIS K 0102 21, 32.3
化学的酸素要求量(COD Mn)	mg/L	700	JIS K 0102 17.
浮遊物質(SS)	mg/L	2700	S46環告第59号付表9
溶存酸素	mg/L	0.5 未満	JIS K 0102 32.1
		以下余白	


従来品

計量証明書

管理 No. C1831858-001 1/1 -1
 検査開始日 平成 30年 3月 9日
 発行年月日 平成 30年 3月 20日

様

水道法第20条登録水質検査機関第240号
 水道法第34条登録簡易専用水道検査機関第150号
 建築物飲料水水質検査業東京都56水第23号
 計量証明登録事業所登録第557号(濃度)

 株式会社 日本分析
 東京都板橋区小豆沢二丁目26番14号
 TEL 03-5914-4431 FAX 03-5914-4432
 URL <http://www.n-bunseki.co.jp/>
 環境計量士 第3537号 池田 達也

依頼者			
採取日	平成 30年 3月 6日	時刻	15:45
天候	—	温度	気温 — 水温 —
採取者			
試料名	放流水	受付方法	郵送
採取場所	②		

貴殿よりご依頼されました試料の計量結果を下記に証明致します。

計量の対象	単位	計量の結果	計量の 方法
生物化学的酸素要求量(BOD)	mg/L	950	JIS K 0102 21, 32.3
化学的酸素要求量(COD Mn)	mg/L	310	JIS K 0102 17.
浮遊物質(SS)	mg/L	990	S46環告第59号付表9
溶存酸素	mg/L	0.5 未満	JIS K 0102 32.1
		以下余白	

MAGIC FIBER

3. MAGIC FIBERの特徴

機能を備えた軽量性

従来製品と比較すると、MAGIC FIBERは能力で勝りながらも、軽量化が図られています。



	従来製品	MAGIC FIBER
寸法	500mm × 500mm	300mm × 300mm
重量	100g	20g
吸着油量	1L	1L

MAGIC FIBERは本来の強力な吸着・保持力は維持しつつ、大幅なサイズの小型化と、重量では1/5にまで軽量化されています。

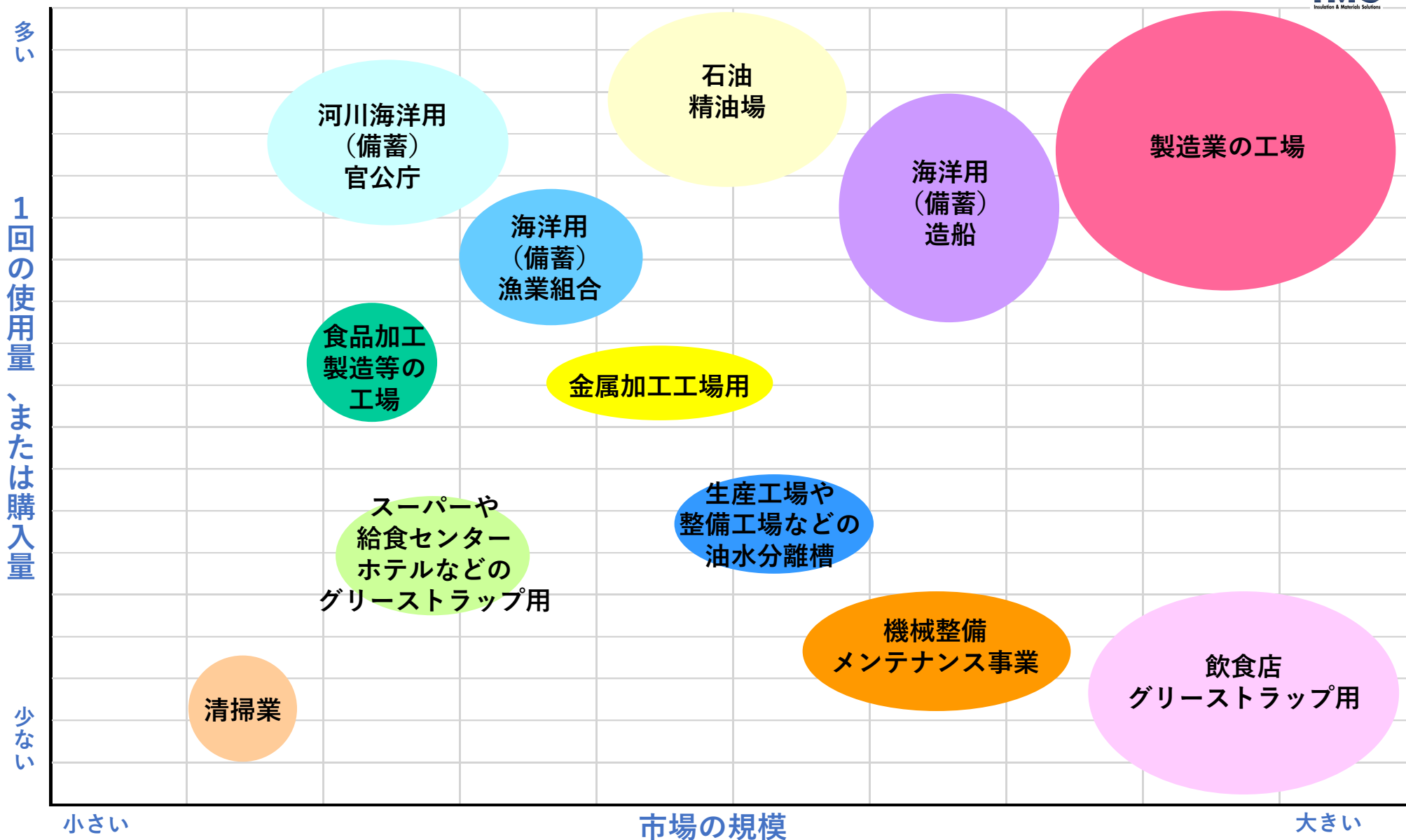
3. MAGIC FIBERの特徴

製品スペック

30枚入り	スペック
寸法	W340mm × D340mm × H250mm
重量	600g
吸着油量/箱	30L
50枚入り	スペック
寸法	W340mm × D340mm × H350mm
重量	1,000g (1kg)
吸着油量/箱	50L
バルク	スペック
寸法	W500mm × D320mm × H330mm
重量	1,200g (1.2kg)
吸着油量/箱	60L



4. 国内の油吸着材市場



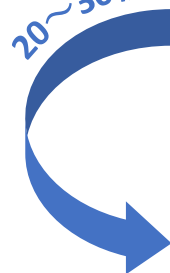
①油水分離層の清掃に

自動車工場や整備工場に設置されているグリーストラップの清掃時間を短縮。

20~30秒



20~30秒



②油漏れする箇所に

自動車のオイル交換やエレメント交換時、変電所解体などで発生する油漏れ対策として。

