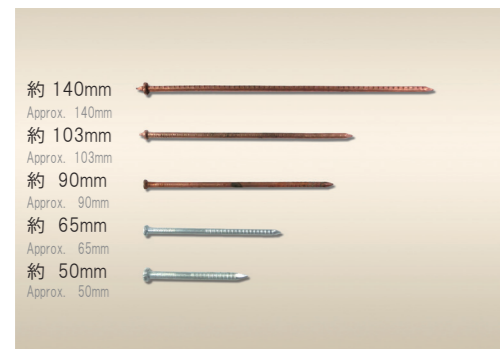


マリンウール THB-A シリーズ

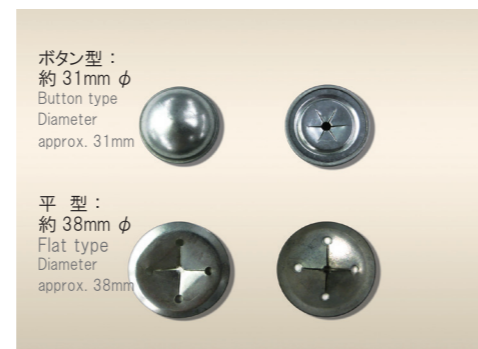
Marine Wool THB-A Series

◆ 関連資材 / Related materials

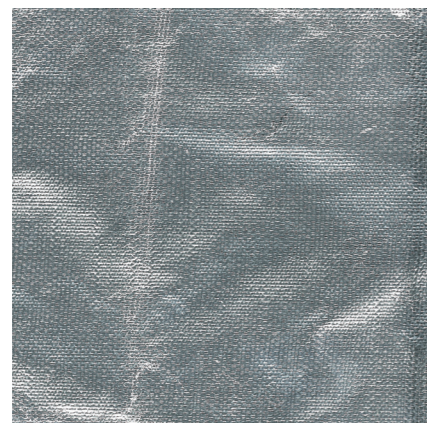
◆ スタッドピン / Stud pin



◆ ワッシャー / Washer

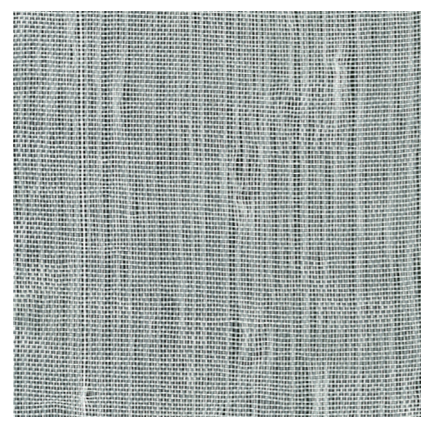


◆ アルミガラスクロス / Aluminium Foil Reinforced Glass Cloth



サイズ (L x W): 200M x 1000/1200/1250mm
Size(LxW): 200Mx1000/1200/1250mm
重量 (g/m²): 105 Weight(g/m²): 105
難燃性: B1 級
Fire retardancy: B1 Class
低温耐性 (°C, 4 hours): -30
Low temperature resistance: -30
高温耐性 (°C, 4 hours): 90
High temperature resistance: 90
引裂き強度 (N/25mm, 垂直方向): 687
Tearing strength (N/25mm, vertical direction): 687
引裂き強度 (N/25mm, 水平方向): 485
Tearing strength (N/25mm, horizontal direction): 485
破裂強さ (N): 207
Bursting strength: 207

◆ ガラスクロス / Glass Cloth



サイズ (L x W): 200M x 1,000mm
Size(LxW): 200Mx1000mm
重量 (g/m²): 92 Weight(g/m²): 92
剪断強度 (N/50mm x 200mm, 垂直向): 706
Shear strength (N/50x200mm, vertical direction): 706
剪断強度 (N/50mm x 200mm, 水平向): 658
Shear strength (N/50x200mm, horizontal direction): 658



製造元: 天津華利保温建材有限公司
ISO 9001: 2008 認証取得
認証番号: 00514Q20654R2M
中国天津市塘沽海洋高新技术開発区丹江路 666 号
TEL: +86-22-2521-1665
FAX: +86-22-2521-1666
Tianjin Huali Thermal Insulation Building Materials Co., Ltd.
ISO 9001: 2008 Certificate obtained.
Certification No. 00514Q20654R2M
No.666 Danjiang Road, Marine High-Tech Development Zone, Tanggu District, Binhai
New Area, Tianjin, P.R. China
TEL: +86-22-2521-1665 FAX: +86-22-2521-1666



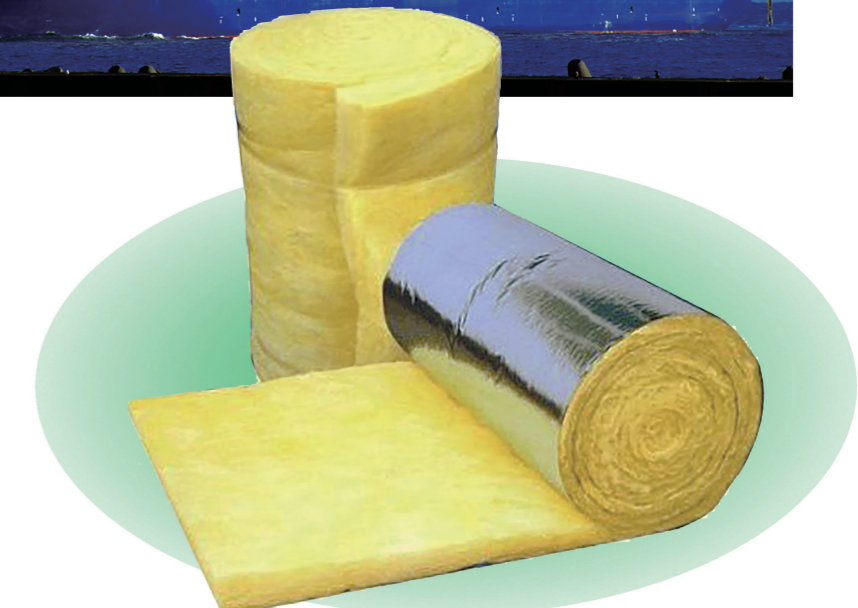
日本総代理店: 株式会社 アイ・エム・エス
本社: 〒102-0074 東京都千代田区九段南 1-5-6 リソナ九段ビル 5 階
TEL: 03-6869-6278 FAX: 03-6240-2668
東京営業所: 〒135-0004 東京都江東区森下 2-19-8 亀吉ビル 3 階
TEL: 03-6240-2278 FAX: 03-6240-2668
Exclusive distributor in Japan: IMS Co., Ltd.
Head Office: Risona Kudan Bldg. 5F 1-5-6 Kudan-minami Chiyoda-ku
Tokyo, 102-0074, Japan
TEL: +81-3-6869-6278 FAX: +81-3-6240-2668
Tokyo Office: 3F, Kameyoshi Bldg., 2-19-8, Morishita, Koto-ku, Tokyo,
135-0004
TEL: +81-3-6240-2278 FAX: +81-3-6240-2668



船舶用保温遮音材料 Thermal insulation and acoustic insulation material for marine use

マリンウール THB-A シリーズ

SOLAS 条約 船内騒音コード MSC,337(91) 第 6 章 6.2 遮防音指数 Rw45 対応商品
Products complied with SOLAS Convention, Code on noise levels on board ships MSC,337(91),
Chapter 6.6.2 Sound insulation index Rw45



株式会社 アイ・エム・エス
IMS Co., Ltd.

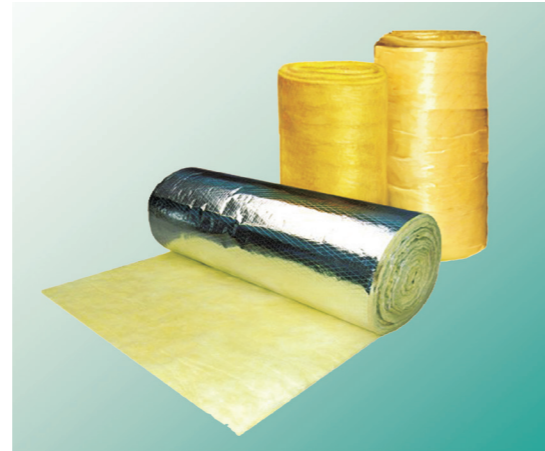
マリンウール THB-A シリーズ

Marine Wool THB-A Series

株式会社アイ・エム・エスは、この度、中国天津市の天津華利保温建材有限公司 (ISO 認証) と契約し、日本の総代理店として同社製船舶用マリンウール、保温遮音材料の取り扱いを始めました。
 IMS Co., Ltd. entered into contract with Tianjin Huali Thermal Insulation Building Materials Co., Ltd. (ISO certified) located in Tianjin, China, and became Tianjin Huali's exclusive distributor in Japan for selling its thermal insulation and acoustic insulation Marine Wool for marine industry.

◆ マリンウール THB-A シリーズ

- グラスウール 遮音対応品
 商品名: マリンウール THB-16 Plain
 Product name: Marine Wool THB-16 Plain
- 表面アルミガラスクロス仕上げ遮音対応品
 商品名: マリンウール THB-16 ALGC
 ACOUSTIC INSULATION PRODUCT WITH ALUMINIUM FOIL REINFORCED GLASS CLOTH FINISH
 Product name: Marine Wool THB-16 ALGC
- 表面ガラスクロス仕上げ遮音対応品
 商品名: マリンウール THB-16 GC
 ACOUSTIC INSULATION PRODUCT WITH GLASS CLOTH FINISH
 Product name: Marine Wool THB-16 GC



マリンウール THB-16 ALGC
 梱包方法については、ご相談ください。
 Photo of Glass Wool THB-16 ALGC package.
 Please consult with us for packing method.

◆ 規格 / Standard properties

商品 / Item	数値 / Value
芯材料の密度 Density of core material	ブランケット Blanket 16 kg/m ³
繊維の平均直径 Average diameter of fiber	≤ 8 μm
熱伝導率 (30 °C) Thermal conductivity (30 °C)	0.042 ~ 0.049 W/(m·K)
安全使用温度 Safe application temperature	-120°C ~ 350°C
水分の含有量 Moisture content	≤ 1.0%
IMO 不燃性 IMO Non combustibility	マリンウール THB-16 Plain Marine Wool THB-16 Plain マリンウール THB-16 ALGC Marine Wool THB-16 ALGC マリンウール THB-16 GC Marine Wool THB-16 GC NK 不燃認定 No.TA15606E(AL) NK non-combustible certification No.TA15606E(AL) NK 不燃認定 No.TA15608E(N) NK non-combustible certification No.TA15608E(N) NK 不燃認定 No.TA15607E(N) NK non-combustible certification No.TA15607E(N)
空気音遮断性能 Airborne sound insulation performance	マリンウール THB-16 Plain Marine Wool THB-16 Plain マリンウール THB-16 ALGC Marine Wool THB-16 ALGC マリンウール THB-16 GC Marine Wool THB-16 GC Rw45 NK 遮音認定 No.TA151059E(N) Rw45 NK sound insulation certification No.TA151059E(N) Rw47 性能評価試験済 Rw47 Performance evaluation test done Rw46 性能評価試験済 Rw46 Performance evaluation test done

* 鋼板は ≥ 6mm 厚。THB-16 Plain、THB-16 ALGC また THB-16 GC は 50mm 厚、2層貼り。
 *Steel plate is ≥ 6mm thick, and 2 layers of THB-16 Plain, THB-16 ALGC or THB-16 GC are used, with each layer 50mm thick.

◆ サイズ / Size

ブランケット / Blanket	幅 / Width	950 ~ 1200mm
	厚さ / Thickness	50mm
	長さ / Length	10m ~

マリンウール THB-A シリーズ

Marine Wool THB-A Series



◆ 主な納まりの例 / Main Installation Examples

