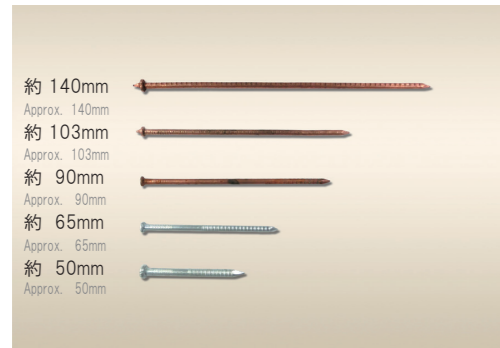


# マリンウール THB シリーズ

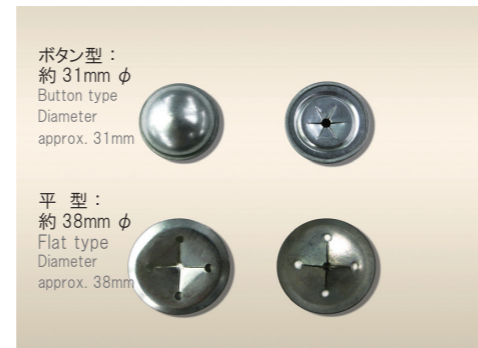
Marine Wool THB Series

## ◆ 関連資材 / Related materials

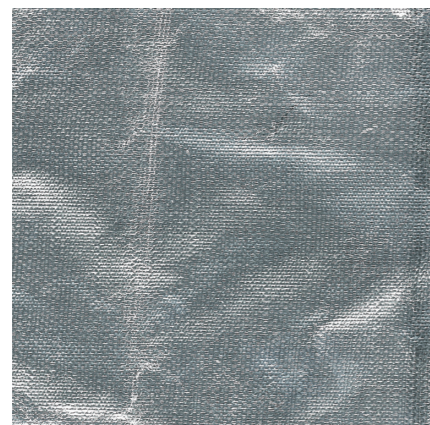
### ◆ スタッドピン / Stud pin



### ◆ ワッシャー / Washer

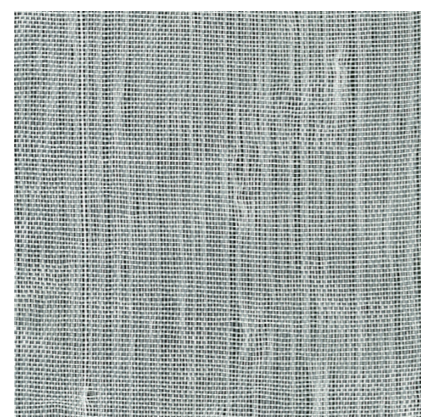


### ◆ アルミガラスクロス / Aluminium Foil Reinforced Glass Cloth



サイズ(L x W): 200M x 1000/1200/1250mm  
Size(LxW): 200Mx1000/1200/1250mm  
重量(g/m<sup>2</sup>): 105 Weight(g/m<sup>2</sup>): 105  
難燃性: B1 級  
Fire retardancy: B1 Class  
低温耐性(°C, 4 hours): -30  
Low temperature resistance: -30  
高温耐性(°C, 4 hours): 90  
High temperature resistance: 90  
引裂き強度(N/25mm, 垂直方向): 687  
Tearing strength(N/25mm, vertical direction): 687  
引裂き強度(N/25mm, 水平方向): 485  
Tearing strength(N/25mm, horizontal direction): 485  
破裂強さ(N): 207  
Bursting strength: 207

### ◆ ガラスクロス / Glass Cloth



サイズ(L x W): 200M x 1,000mm  
Size(LxW): 200Mx1000mm  
重量(g/m<sup>2</sup>): 92 Weight(g/m<sup>2</sup>): 92  
剪断強度(N/50mm x 200mm, 垂直向): 706  
Shear strength(N/50x200mm, vertical direction): 706  
剪断強度(N/50mm x 200mm, 水平向): 658  
Shear strength(N/50x200mm, horizontal direction): 658



製造元: 天津華利保温建材有限公司  
ISO 9001: 2008 認証取得  
認証番号: 00514Q20654R2M  
中国天津市塘沽海洋高新技术開発区丹江路 666 号  
TEL: +86-22-2521-1665  
FAX: +86-22-2521-1666  
Tianjin Huali Thermal Insulation Building Materials Co., Ltd.  
ISO 9001: 2008 Certificate obtained.  
Certification No. 00514Q20654R2M  
No.666 Danjiang Road, Marine High-Tech Development Zone, Tanggu District, Binhai  
New Area, Tianjin, P.R. China  
TEL: +86-22-2521-1665 FAX: +86-22-2521-1666



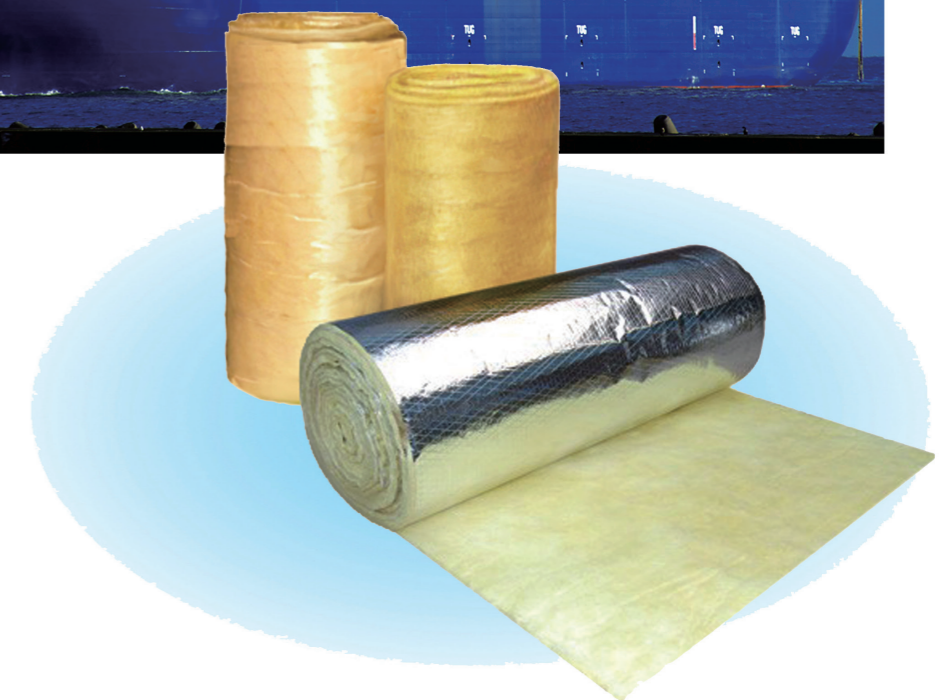
日本総代理店: 株式会社 アイ・エム・エス  
本社: 〒102-0074 東京都千代田区九段南 1-5-6 リソナ九段ビル 5 階  
TEL: 03-6869-6278 FAX: 03-6240-2668  
東京営業所: 〒135-0004 東京都江東区森下 2-19-8 亀吉ビル 3 階  
TEL: 03-6240-2278 FAX: 03-6240-2668  
Exclusive distributor in Japan: IMS Co., Ltd.  
Head Office: Risona Kudan Bldg. 5F 1-5-6 Kudan-minami Chiyoda-ku  
Tokyo, 102-0074, Japan  
TEL: +81-3-6869-6278 FAX: +81-3-6240-2668  
Tokyo Office: 3F, Kameyoshi Bldg., 2-19-8, Morishita, Koto-ku, Tokyo,  
135-0004  
TEL: +81-3-6240-2278 FAX: +81-3-6240-2668



船舶用保温材料 Thermal insulation material for marine use

# マリンウール THB シリーズ

《Marine Wool THB Series》



株式会社 アイ・エム・エス

IMS Co., Ltd.

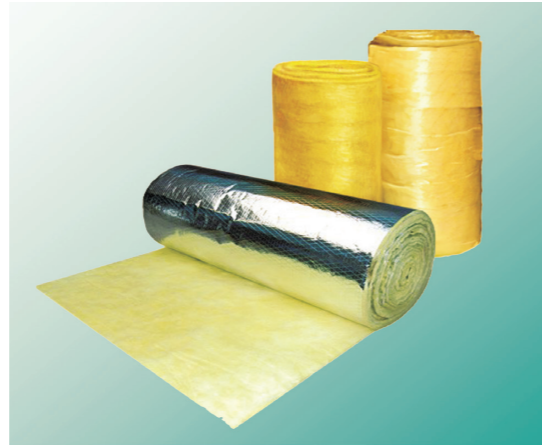
# マリンウール THB シリーズ

Marine Wool THB Series

株式会社アイ・エム・エスは、この度、中国天津市の天津華利保温建材有限公司 (ISO 認証) と契約し、日本の総代理店として同社製船舶用マリンウール、保温遮音材料の取り扱いを始めました。  
 IMS Co., Ltd. entered into contract with Tianjin Huali Thermal Insulation Building Materials Co., Ltd.(ISO certified) located in Tianjin, China, and became Tianjin Huali's exclusive distributor in Japan for selling its thermal insulation and acoustic insulation Marine Wool for marine industry.

## ◆ マリンウール THB シリーズ

- グラスウール / PLAIN  
 商品名: マリンウール THB-60 Plain  
 Product name: Marine Wool THB-60 Plain
- 表面アルミガラスクロス仕上げグラスウール  
 商品名: マリンウール THB-60 ALGC  
 ALUMINIUM FOIL REINFORCED GLASS CLOTH  
 Product name: Marine Wool THB-60 ALGC
- 表面ガラスクロス仕上げグラスウール  
 商品名: マリンウール THB-60 GC  
 GLASS CLOTH FINISH  
 Product name: Marine Wool THB-60 GC



マリンウール THB-60 ALGC  
 梱包方法については、ご相談ください。  
 Photo of Glass Wool THB-60 ALGC package.  
 Please consult with us for packing method.

## ◆ 規格 / Standard properties

| 商品 / Item                                       | 数値 / Value  |
|---|---|
| 芯材料の密度<br>Density of core material              | ブランケット<br>Blanket   |
| 繊維の平均直径<br>Average diameter of fiber            | 16 ~ 60 kg/m <sup>3</sup>   |
| 熱伝導率 (30 °C)<br>Thermal conductivity (30 °C)    | ≤ 8 μm  |
| 安全使用温度<br>Safe application temperature          | 0.042 ~ 0.049 W/(m·K)   |
| 水分の含有量<br>Moisture content                      | -120°C ~ 350°C  |
| IMO 不燃性<br>IMO Non combustibility               | ≤ 1.0%  |
| マリンウール THB-60 Plain<br>Marine Wool THB-60 Plain | NK 不燃認定 No.TA15606E(AL)<br>NK non-combustible certification No.TA15606E(AL) |
| マリンウール THB-60 ALGC<br>Marine Wool THB-60 ALGC   | NK 不燃認定 No.TA15608E(N)<br>NK non-combustible certification No.TA15608E(N)   |
| マリンウール THB-60 GC<br>Marine Wool THB-60 GC       | NK 不燃認定 No.TA15607E(N)<br>NK non-combustible certification No.TA15607E(N)   |

## ◆ サイズ / Size

| ブランケット / Blanket | 幅 / Width    | 厚さ / Thickness | 長さ / Length |
|------------------|--------------|----------------|-------------|
|                  | 950 ~ 1200mm | 25*, 50mm      | 10m ~       |

\*25mmは、密度 32kg/m<sup>3</sup> 以上

# マリンウール THB シリーズ

Marine Wool THB Series



## ◆ 主な納まりの例 / Main Installation Examples

